

Der JOINSTAR COVID-19 Schnelltest dient dem qualitativen Nachweis des neuartigen Coronavirus in Speichelproben aus dem hinteren Oropharynx, Sputum- und Stuhlproben. Er unterstützt die Diagnose einer Infektion mit dem neuartigen Coronavirus.

Dieser funktioniert **ohne** Nasen-Rachen Abstrich; die Probanden spucken in eine speziell konzipierte Papier-Tüte und können anschließend das Sekret per Pipette auf die Testkassette auftragen. Ein zuverlässiges Ergebnis liegt in max. 15 Minuten vor. Das Testverfahren weist eine Sensitivität von 95% und eine Spezifität von 99,9% auf, liefert also valide und hoch zuverlässige Ergebnisse.

Testergebnisse bereits nach 15 Minuten.

TÜV EN ISO 13485:2016 CE Zertifizierung

Speichelprobe möglich!

Bei der Bundesregierung Deutschland gelistetes Produkt. Antigen-Test zum direkten Erregernachweis des Coronavirus SARS-COV-2 **Test-ID AT178/20.**



Testkit-Ausstattung
25 Testkassetten
25 Probenentnahmeröhrchen
25 Sterilisierte Tupfer
25 Pipette
25 Einwegbecher
1 Packungsbeilage

**Einfache Handhabung,
keine zusätzlichen
Materialien notwendig.**

Klinische Sensitivität / klinische Spezifität

Die Nachweisgrenze des COVID-19 Antigen-Schnelltests liegt bei 0,5ng/mL SARS-COV-2-Spike-Glykoprotein.

Speichelprobe des hinteren Oropharynx:

COVID-19-Antigen	PCR		
	Positive	Negative	Total
Positive	54	0	54
Negative	6	30	36
Gesamt	60	30	90
Relative Sensitivität: 90.00% (95%CI: 79.49% ~ 96.24%)			
Relative Spezifität: 100.00% (95%CI: 88.43% ~ 100.00%)			
Genauigkeit: 93.33% (95%CI: 86.05% ~ 97.51%)			

JOINSTAR SARS-CoV 2 / COVID-19 RAPID TESTS ANTIGEN (Latex)

Minimiertes Risiko mit dem richtigen Test

Sensitivität 95 %

Spezifität 99,9 %

Sputumtest

Sputumprobe:

COVID-19-Antigen	PCR		
	Positive	Negative	Total
Positive	57	0	57
Negative	3	30	33
Gesamt	60	30	90
Relative Sensitivität: 95.00% (95%CI: 86.08% ~ 98.96%)			
Relative Spezifität: 100.00% (95%CI: 88.43% ~ 100.00%)			
Genauigkeit: 96.67% (95%CI: 90.57% ~ 99.31%)			

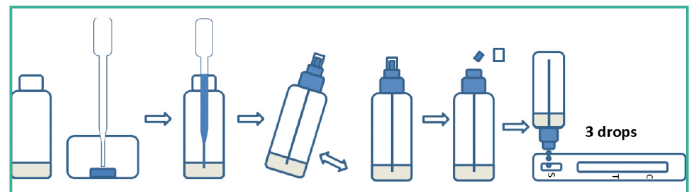
Stuhlprobe:

COVID-19-Antigen	PCR		
	Positive	Negative	Total
Positive	57	0	57
Negative	3	30	33
Gesamt	60	30	90
Relative Sensitivität: 95.00% (95%CI: 86.08% ~ 98.96%)			
Relative Spezifität: 100.00% (95%CI: 88.43% ~ 100.00%)			
Genauigkeit: 96.67% (95%CI: 90.57% ~ 99.31%)			

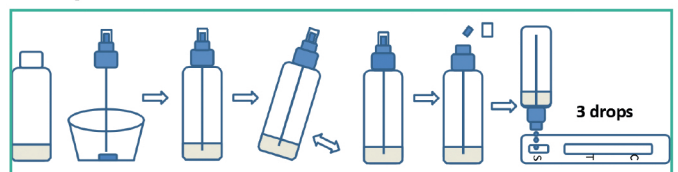
Probengewinnung:

Der COVID-19 Antigen-Schnelltest kann mit hinteren oropharyngealen Speichelproben, Sputum- und Stuhlproben durchgeführt werden.

Hintere oropharyngeale Speichel-/Sputumprobe

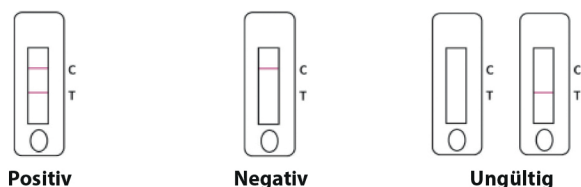


Stuhlprobe



Lesen Sie das Testergebnis nach **15 Minuten** ab.

Ergebnisauswertung:



Für ein validiertes Ergebnis muss die Kontrolllinie „C“ erscheinen. Das Ergebnis ist positiv, sobald sich die Nachweislinie „T“ färbt. Ein negatives Ergebnis liegt vor, sofern keine Färbung für die Nachweislinie „T“ erscheint.